



OPEN SUITE
DESIGN FABRIZIO CRISÀ



OPEN SUITE

DESIGN FABRIZIO CRISÀ



OPEN SUITE

DESIGN FABRIZIO CRISÀ

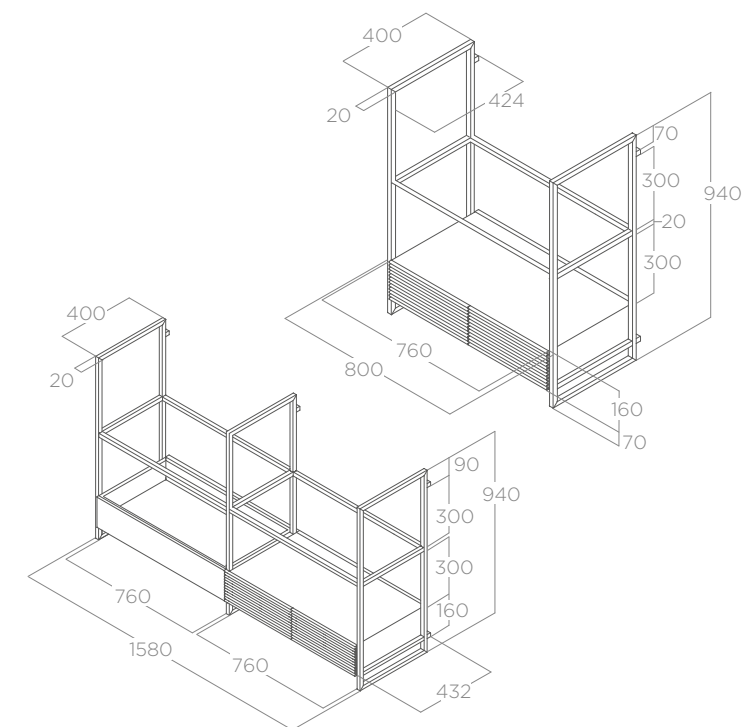
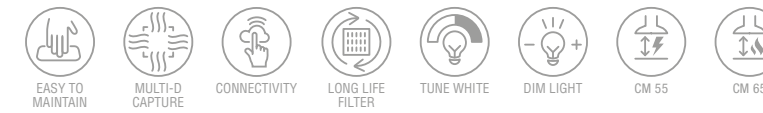


OPEN SUITE

ELICA CONNECT

DESIGN FABRIZIO CRISÀ

80 - 160 cm
Umluft Filtering
Schwarz mit Soft Touch - Effekt Black soft touch effect



BELEUCHTUNG LIGHTING

Typ Type	Led Panel 1x14W (80cm) - 2x14W (160cm)
Intensität Intensity	242 LUX (80cm) - 324 LUX (160cm)
Temperatur Temperature	2700K - 5200K

PERFORMANCE PERFORMANCE

Steuerung Controls	Elektronisches Bedienfeld 3G+2I 3S+2B Electronic push button
Intensivleistung Booster airflow	526 m³/h
Schallpegel min-max Noise level min-max	64 - 69 db(A)
Anschlusswert Total absorption	261 W (80cm) - 282 W (160cm)

Incl. Aluminium-Fettfilter Grease aluminium filter included
Incl. regenerierbarer Aktivkohlefilter Regenerable charcoal filter included

ZUBEHÖR ACCESSORIES

Regenerierbarer Aktivkohlefilter 2 Stücke 2 pieces Regenerable charcoal filter	KIT0166765
Kit mit Absaugmodul Extraction module kit	KIT0167073
Kit mit Full-LED-Modul Full LED module kit	KIT0166964
Kit mit Konsole aus extraklarem Glas Extra-clear glass shelf kit	KIT0166455
Kit mit Konsole aus Rauchglas Smoked glass shelf kit	KIT0166463
Mit mit Konsole aus Schwarzem Metall Black metal shelf kit	KIT0166470
Kit mit Konsole aus Metalldraht Wire mesh shelf kit	KIT0166472
Kit mit Konsole aus Holz Wooden shelf kit	KIT0166475
Gerüst-Kit Trellis expansion kit	KIT0166963
Kit für Rahmen der Konsole Shelf frame kit	KIT0166768

MODELLE MODELS

OPEN SUITE BL/F/80	PRF0166703
OPEN SUITE BL/F/160	PRF0167007

Für das Modell besteht keine Pflicht zur Energiezertifizierung.
Model not subject to compulsory energy certification.

Einrichtung multifunktionaler Räume Furnishing multi-functional spaces

Innovation bedeutet Wandel zu spüren und Ideen bzw. Lösungen für die Zukunft zu schaffen, die die Lebensqualität der Menschen verbessern. Open Suite ist ein einzigartiges Produkt, das nicht nur neuartige Funktionen bietet sondern auch den Raum auf eine völlig neue und unerwartete Weise gestaltet. Die Dunstabzugshaube ist dabei Teil eines Systems aus Elementen, die miteinander interagieren und sich in unzähligen Kombinationen zusammenfügen lassen. Der Funktion Licht kommt dabei eine ganz Besondere Rolle zu.

Innovation is sensing change and imagining tomorrow with ideas and solutions that improve people's experience of life. Open Suite is a unique product, capable of occupying space in a new, unexpected way and of offering previously unseen functionality. The extractor hood becomes part of a system made up of elements that interact and, together, offer infinite furnishing solutions in which light is the star.



Formen, Materialien und Licht in einer innovativen und modularen Lösung Shapes, materials, and light in an innovative, modular solution



In Umgebungen, in denen die Möbel im Wohnbereich eine wesentliche Rolle spielen, ist Open Suite der perfekte Verbündete. Die modulare, individuell anpassbare Struktur mit einem einzigartigen Stil ist sofort erkennbar und verleiht der Umgebung Charakter. Das Trägerwerk ist in Soft-Touch-Schwarz lackiert und die Dunstabzugsöffnung verfügt über Gitter in Gusseisenoptik.

In settings in which the furniture in the living area plays an essential role, Open Suite is the perfect ally. Its modular, customisable structure, with a unique style, is immediately recognisable and adds character to the environment. The latticework is painted in soft touch black and the extractor opening features cast iron effect grids.

MODULARES DESIGN

Open Suite bietet mehrere Funktionen: nicht nur eine Dunstabzugshaube, sondern auch Licht und eine große Auswahl an Regalen. Es stehen vier Standard-Konfigurationen (Insel 80 und 160 cm, Wand 80 und 160 cm) zur Verfügung, die sowohl eine Komplettlösung als auch die Basis für weiteres Zubehör sein können. Die große Auswahl an Elementen und Ausführungen umfasst Glasregale (Klar- und Rauchglas), Schwarzes Metall und Drahtgeflecht, Holz (Nussbaum oder individuell anpassbar), aber auch zusätzliche Saugmodule zur Erhöhung der Saugleistung und Leucht-Panels, um die Beleuchtung der Arbeitsfläche zu verbessern. Bei der Inselversion ist die Höhe der Struktur regulierbar, um die Installation in jeder Umgebung zu ermöglichen, unabhängig von der Raumhöhe. Erstellen Sie Ihre eigene, einzigartige Version von Open Suite, indem Sie mit den Räumen experimentieren und Linien und Geometrien nach Ihrem persönlichen Geschmack und im Stil der Einrichtung kreieren.

MODULAR DESIGN

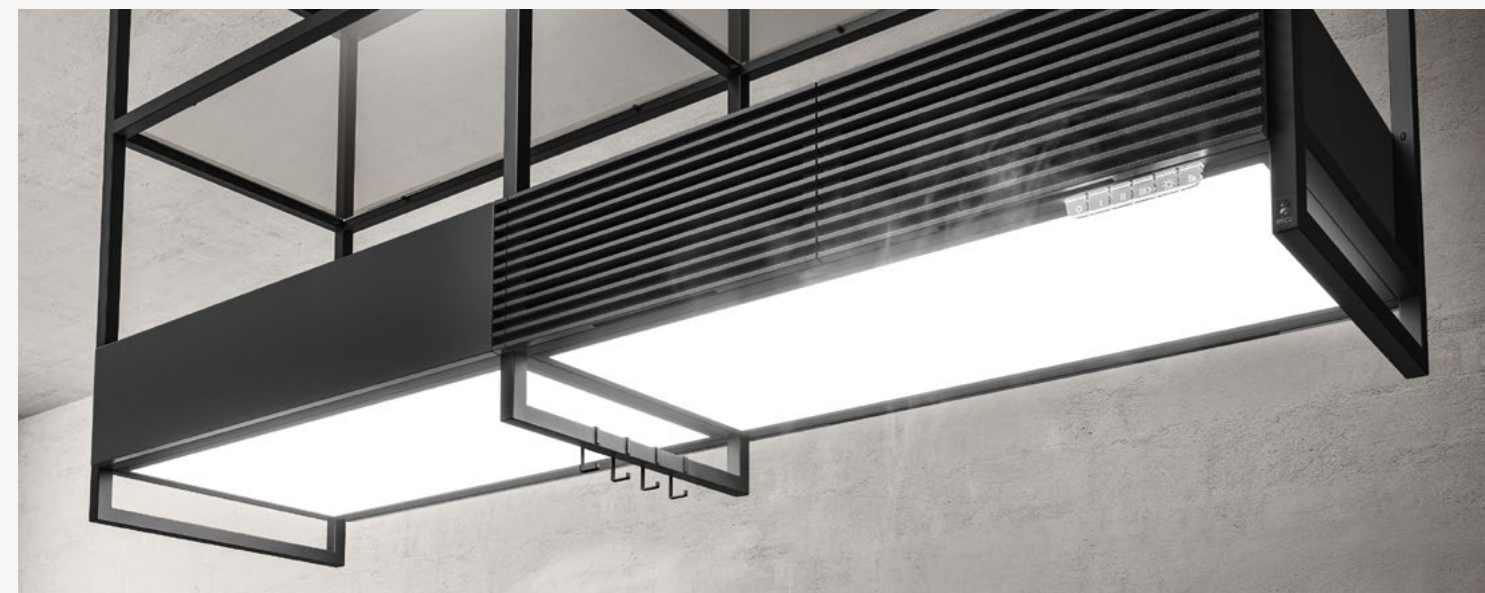
Open Suite offers several functions: not only a hood but also light and a wide choice of shelves. It comes with four pre-set configurations (island 80cm and 160cm, wall 80cm and 160cm) that can be both a complete solution and the base from which to add accessories. The wide choice of available elements and finishings include glass shelves (clear and smoke), black metal and Metallic mesh, wood (walnut or customisable), but also extractor modules and additional light panels to increase the extraction power or expand the light point across the work surface. In the island version, the height of the structure is adjustable to allow installation inside any environment, regardless of the height of the ceiling. Create your own unique version of Open Suite by playing with spaces and recreating lines and geometries according to your personal taste and the style of your furniture.

Funktionale und harmonische Beleuchtung ist ein authentisches Einrichtungselement

Functional and evocative light, a genuine piece of furniture

Das Licht ist eine der Besonderheiten von Open Suite: Während die neue Installationslösung Effektiv und geräuschlos alle Gerüche aus der Umgebung entfernt, sorgt das große, leistungsstarke und effiziente LED-Panel für eine gleichmäßige, in Intensität und Farbtemperatur anpassbare Beleuchtung. Auf diese Weise wird Open Suite zu einer effizienten Lichtquelle bei der Zubereitung von Speisen, aber auch zu einem stimmungsvollen Umgebungslicht in Momenten des geselligen Beisammenseins, immer in perfekter Harmonie mit dem umgebenden Raum. Die Beleuchtungsfläche ist sehr groß und perfekt optimiert, sowohl in der 80-cm-Grundlösung als auch in den größeren Lösungen, die mit zusätzlichen Full-LED-Panels ausgestattet sind.

Light is one of the distinctive features of Open Suite: whilst the new installation solution effectively and silently eliminates smells from the environment, the large LED panel, powerful and efficient, ensures uniform lighting, that can be adjusted in intensity and colour temperature. This is how Open Suite becomes a strategic light point when preparing food, but also ambient lighting creating a great atmosphere for any occasion, always in perfect harmony with the surrounding space. The illuminating surface is maximised and perfectly optimised, both in the base 80cm solution and in the larger solutions equipped with additional LED panels.

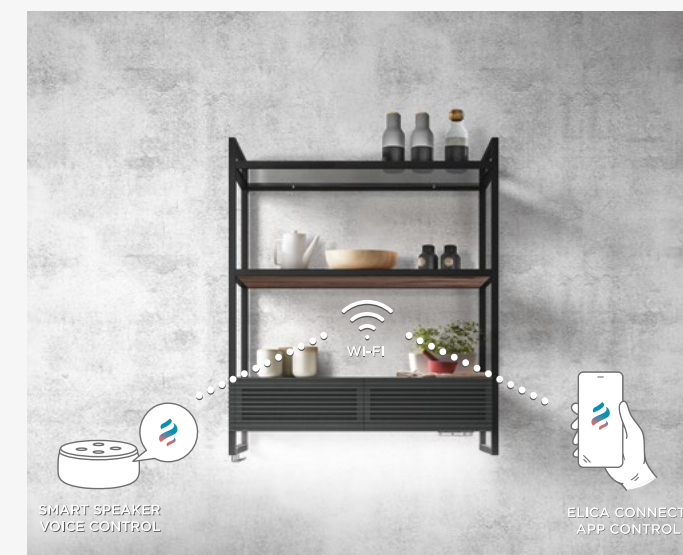


WLAN-Anbindung Wifi connection

Entwickelt um größtmögliche Bewegungsfreiheit in der Küche zu gewährleisten ist Open Suite Teil der Linie intelligenter Elica Connect-Hauben mit WLAN-Anbindung. Neben den ergonomischen Bedienelementen an der Vorderseite können Sie das Gerät auch mit Hilfe von Sprachbefehlen oder über die Elica Connect App auf Ihrem SmartPhone steuern. So ist es z. B. möglich das Produkt ein- und auszuschalten, die Absaugleistung einzustellen oder die Lichteinstellungen zu verändern. Mit der App können Sie auch den Zustand der Filter überwachen sowie mit ein paar Klicks zusätzlichen Support anfordern.

Designed to ensure the greatest freedom of movement in the kitchen, in addition to the front-positioned ergonomic controls, Open Suite is part of the line of Elica Connect intelligent hoods. Using voice commands or the Elica Connect app, you can turn the product on and off, adjust its extraction power, and modulate the intensity of the light. The App also lets you monitor the efficiency of the filters and to seek any sort of assistance with just a few clicks.

ELICA CONNECT



Open Suite in der Box

Open Suite in the box

Dank des verfügbaren Zubehörs können Sie, ausgehend von den beiden Grundversionen unendlich viele Kombinationen erstellen. Der Katalog hält dazu ein reichhaltiges Sortiment von Zusatzkomponenten bereit. Diese können Sie unter Berücksichtigung Ihrer Raumarchitektur und Ihrer persönlichen Bedürfnisse einsetzen bzw. ergänzen.

OPEN SUITE SUPERIOR (VERSION INSELHAUBE)

OPEN SUITE SUPERIOR (ISLAND VERSION)



OPEN SUITE SUPERIOR BL/F/80
Haubenmodul + 1 Glasregal (80 cm KlarGlas)
Hood module + 1 shelf in clear glass (80cm)

PRF0165965



OPEN SUITE SUPERIOR BL/F/160
1 Haubenmodul + 1 Lichtmodul + 2 Glasregale (160 cm KlarGlas)
1 hood module + 1 light module + 2 shelves in clear glass(160cm)

PRF0166771

OPEN SUITE (VERSION WANDHAUBE)

OPEN SUITE (WALL VERSION)



OPEN SUITE BL/F/80
Haubenmodul + 1 Glasregal (80 cm KlarGlas)
Hood module + 1 shelf in clear glass (80cm)

PRF0166703



OPEN SUITE BL/F/160
1 Haubenmodul + 1 Lichtmodul + 2 Glasregale (160 cm KlarGlas)
1 hood module + 1 light module + 2 shelves in clear glass(160cm)

PRF0167007

EINIGE KOMPOSITIONSIDEEN FÜR INSELLÖSUNGEN

SOME ARRANGEMENT IDEAS FOR ISLAND SOLUTIONS



Zubehör und Modularität

Accessories and modularity

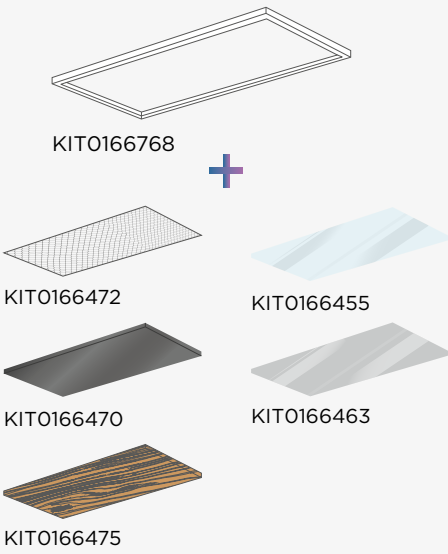
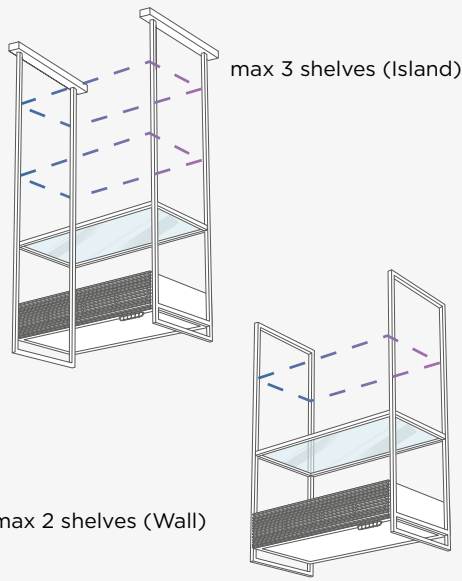
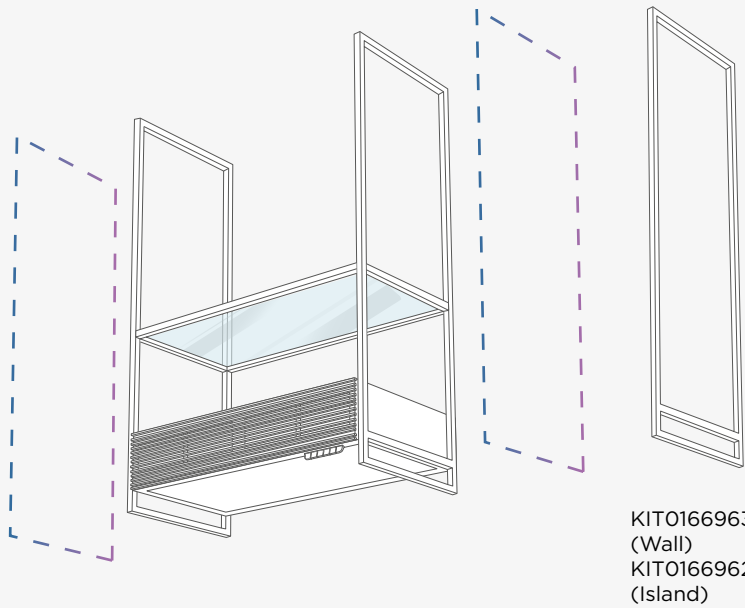


Sowohl die Insel- als auch die Wandversion läßt sich, ausgehend von den beiden BasisProdukten, individuell anpassen indem Sie Regale hinzufügen oder austauschen.

Both for the island version and the wall version, starting from the two base products, you can choose to customise the height of your Open Suite, adding or replacing shelves.



Open Suite läßt sich so verändern, dass sie am Besten zu Ihrer Umgebung passt. Auch in der Breite ist eine Anpassung auch möglich. Mit zusätzlichen Trägergittern können Sie Hauben- und Lichtmodule sowie weitere Regalböden unterschiedlicher Art hinzufügen.



You can put together the Open Suite that best fits your environment, even creating wider versions by adding - through the latticework connectors - hood modules, light modules or shelves.

EINIGE KOMPOSITIONSIDEEN FÜR WANDLÖSUNGEN

SOME ARRANGEMENT IDEAS FOR WALL SOLUTIONS

